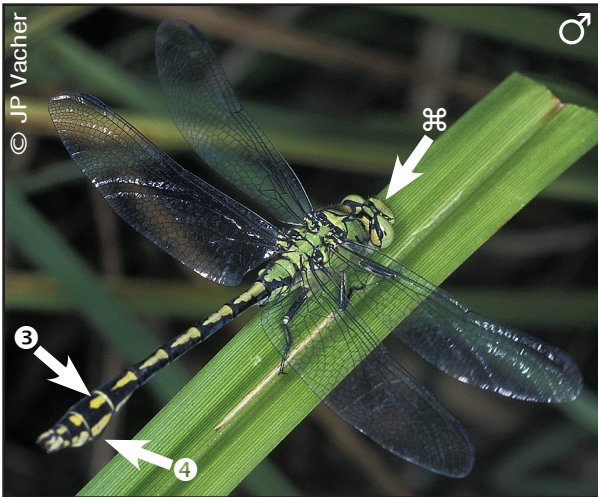


Le Gomphe serpentin *Ophiogomphus cecilia*

mai | juin | **juil** | août | sept | oct

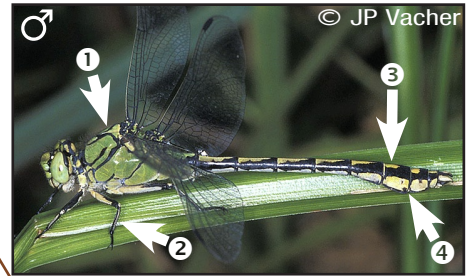
Le reconnaître sur le terrain envergure : env. 7 cm - longueur abdomen : env. 4 cm

De coloration jaune (vert) et noir, les Gomphe se distinguent de tous les autres anisoptères par leurs **yeux séparés** (⌘).



Le Gomphe serpentin se distingue des 5 autres espèces de Gomphe d'Alsace par **1 son thorax vert vif** (surtout chez le mâle), à **minces lignes noires**. (Chez les autres Gomphe : thorax jaune parfois verdâtre à stries noires épaisses).

Notez également : **2 pattes jaunes et noires ; 3 traits jaunes oblongues sur les segments abdominaux (y compris 8^e et 9^e).**



4 Expansions latérales assez marquées à l'extrémité de l'abdomen des mâles. (Caractéristiques des mâles de différents Gomphe, absent chez les femelles).

Habitats Caractéristique des eaux courantes à fond sablonneux (localement graveleux).

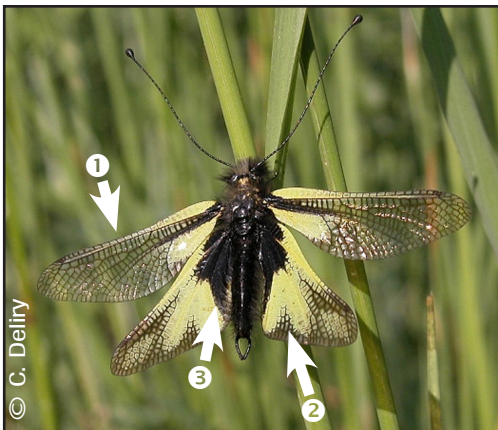
En Alsace Cette espèce protégée est localement abondante dans certains cours d'eau des Vosges du Nord (principalement en montagne, présence en plaine à affiner). Sa présence dans les Vosges moyennes ou le long du Rhin est à rechercher.

L'Ascalape soufré *Libelloides coccajus* / L'Ascalape ambré *L. longicornis*

mai | juin | **juil** | août | sept | oct

Les reconnaître sur le terrain longueur aile antérieure : 2 cm

Les Ascalaphes sont des neuroptères prédateurs à la silhouette caractéristique (longues antennes dilatées à leurs extrémités) et au vol rapide. Ils se tiennent posés les ailes en toit. Parmi ces insectes méridionaux, 2 espèces sont présentes en Alsace.

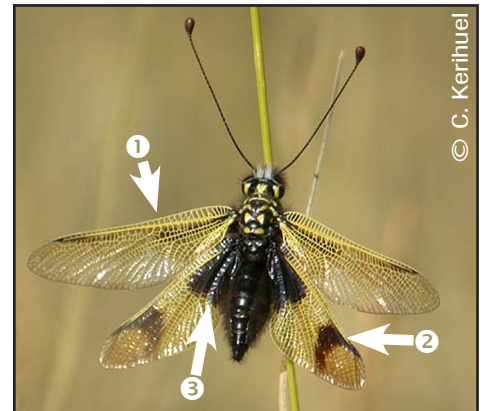


Ascalape soufré :

- 1 Nervures noires**
- 2 Taches jaunes** (ou blanches) «opaques» s'étendant sur les ailes
- 3 Tache noire se terminant en pointe** à la base des ailes postérieures

Ascalape ambré :

- 1 Nervures jaunes**
- 2 Croissant noir** marquant les ailes postérieures (parfois absent)
- 3 Petite tache noire basale**

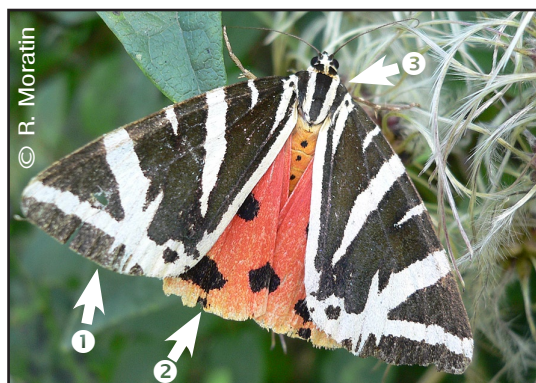


Habitats Milieux ouverts et ensoleillés, surtout thermophiles (pelouses, digues, friches sèches...).

En Alsace Ils n'ont été observés que sporadiquement et leurs répartitions demandent à être précisées.

L'Écaille chinée *Euplagia quadripunctaria*

mai | juin | **juil** | août | sept | oct



La reconnaître sur le terrain longueur aile antérieure : 2,5-3 cm

- 1 Aile antérieure : noire, zébrée de blanc**
- 2 Aile postérieure** (souvent recouverte) : **rouge, avec 4 gros points noirs**
- 3 Thorax : noir rayé de blanc / abdomen orange marqué de points noirs**

Les Écailles sont des papillons de nuit (Arctiidés) souvent actifs en journée.

Habitats Milieux variés, souvent lisières de forêts thermophiles et friches.

En Alsace Ce lépidoptère protégé semble assez répandu, mais sa répartition demande à être précisée.